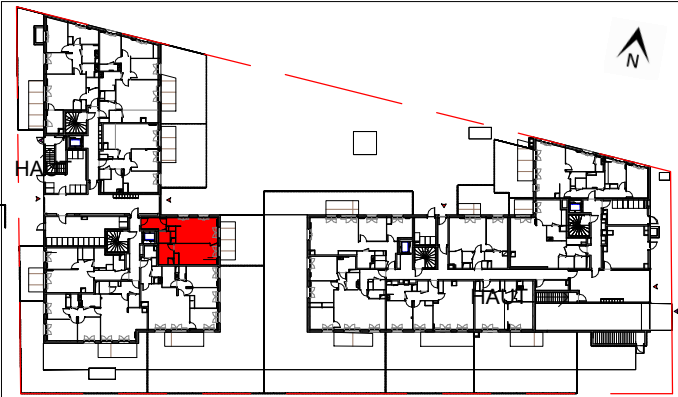


Bât.	Appt.	Type	Etage
B	B3-01	T2	RDC



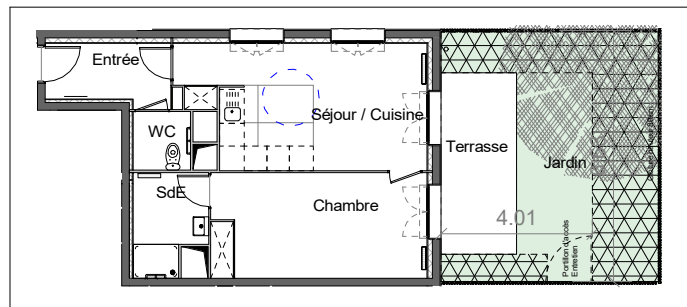
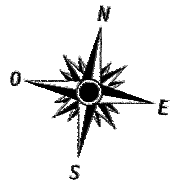
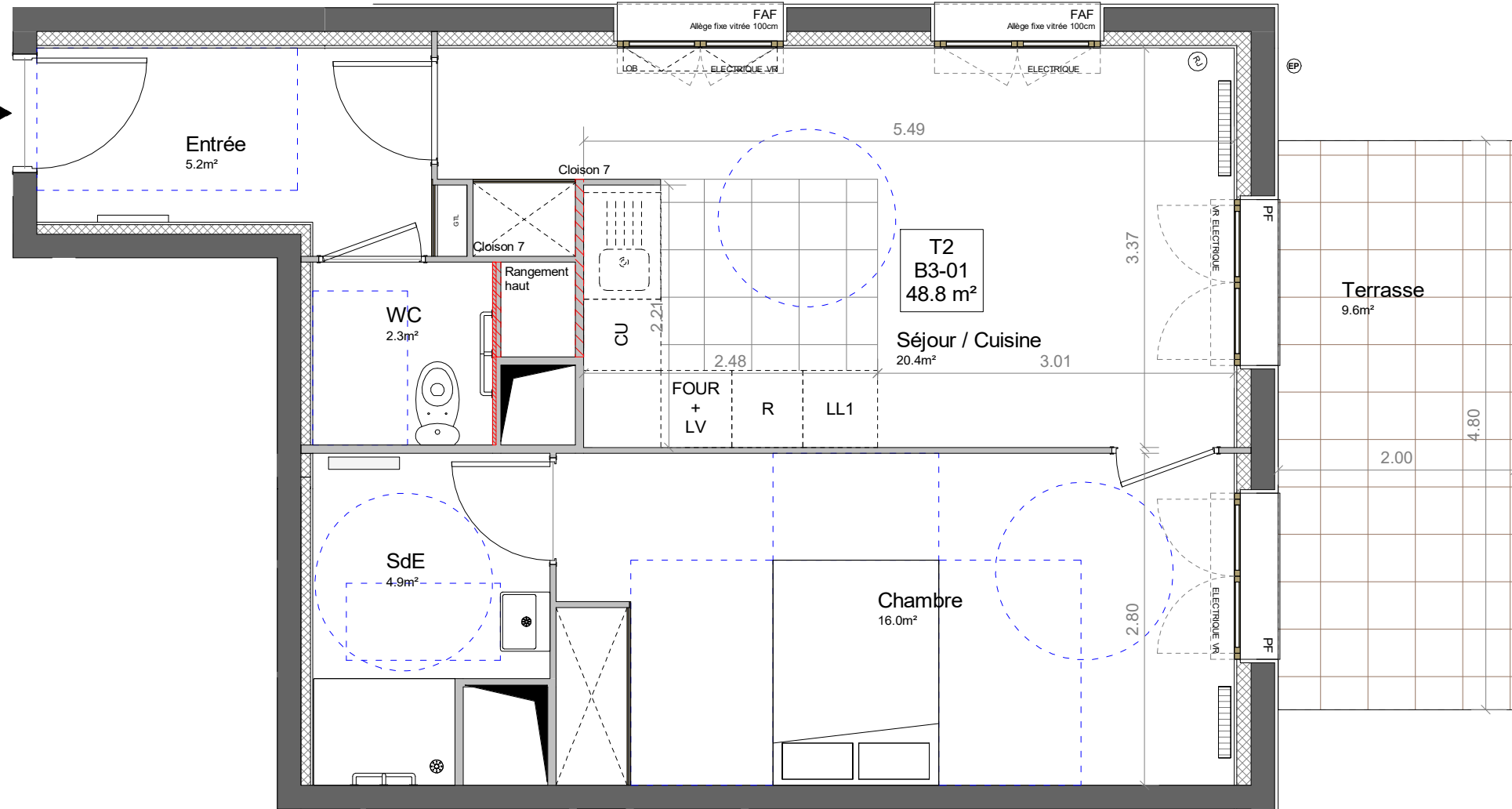
### Tableau des surfaces

Pièces	Surfaces
Logement	
Séjour / Cuisine	20.4 m²
Chambre	16.0 m²
Entrée	5.2 m²
SdE	4.9 m²
WC	2.3 m²
Total Surface Habitable	48.8 m²
Annexes	
Jardin	28.7 m²
Terrasse	9.6 m²
Total Annexes	38.4 m²

- Electrification des volets roulants
- Interrupteur de couleur voyant type Aluminium
- Luminaire de SdB sur détecteur de présence
- Adaptation cuisine

Symbole	Désignation	Symbole	Désignation
<b>GTL</b>	Tableau électrique	<b>F</b>	Fenêtre
	Radiateur	<b>FAF</b>	Fenêtre à allège fixe
	Sèche serviette	<b>PF</b>	Porte Fenêtre
	Placard	<b>OB</b>	Oscillo-battant
	Soffite, faux-plafond h=2,20m	<b>VR</b>	Volet roulant
<b>CU</b>	Plaque de cuisson	<b>EP</b>	Descente eaux pluviales
<b>LL</b>	Lave linge		Massif de haie
<b>R</b>	Réfrigérateur		Séparatif espace ext. h=2m
<b>T</b>	Tri		Séparatif jardin h=0.8m
<b>RJ</b>	RJ45		Séparatif jardin h=2m
	Prise électrique	<b>EF / EC</b>	Eau froide / eau chaude

Date : **Octobre 2024**      Indice TMA **2**



0 0,5 1 2m

NOTA 1 : le présent document exprime la figure et les dispositions générales de l'appartement. Les surfaces indiquées sont approximatives. Des variations peuvent intervenir en fonction des contraintes techniques et/ou réglementaires de la réalisation, tant en ce qui concerne les dimensions libres que l'équipement (retombées de poutres, faux-plafonds, soffites). Les cotes indiquées sont approximatives, les canalisations et interrupteurs ne sont pas représentés. S'ils figurent sur le plan, le nombre et les dimensions des corps de chauffe sont indicatifs et seront soumis à la conformité de l'étude thermique. Les quadrillages dessinés ne sont pas des calepinages. Les surfaces habitables sont conformes au décret du 23 mars 1997 (art.4.1)

NOTA 2 : Toute modification est soumise à l'accord préalable de la société. Aucune modification affectant l'installation électrique ou le cloisonnement ne pourra être prise en compte après le démarrage des travaux. Les équipements électriques et de plomberie ne peuvent être déplacés. Seuls les ajouts d'équipement peuvent être en compte jusqu'au démarrage des travaux.

NOTA 3 : Les hauteurs de seuils des portes-fenêtres respectent la réglementation en vigueur