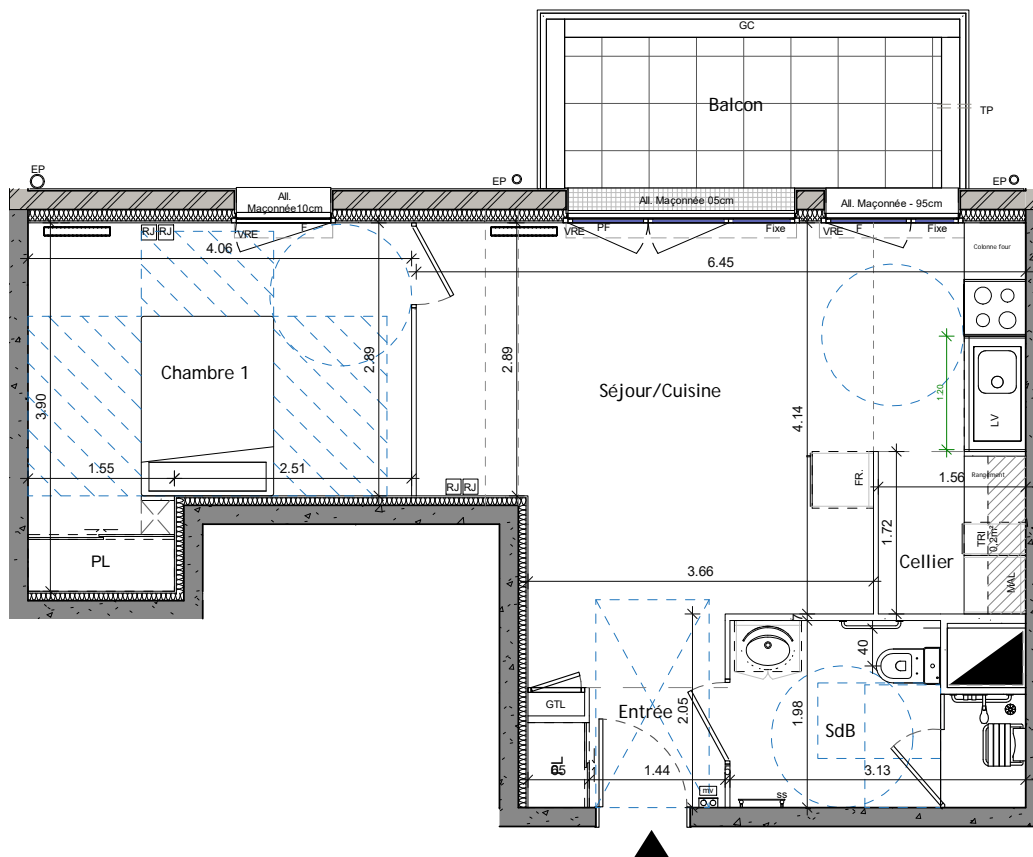
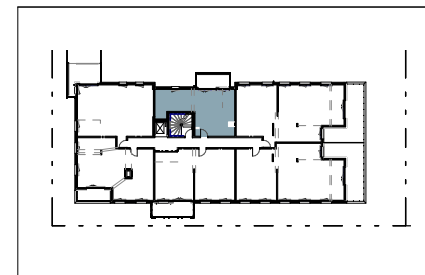


## RESIDENCE ADEQUALOGE

2 pièces

PDV-A101



PIECES	SURFACES HABITABLES
Séjour/Cuisine	24.21 m <sup>2</sup>
Chambre 1	13.28 m <sup>2</sup>
SdB	5.32 m <sup>2</sup>
Cellier	2.78 m <sup>2</sup>
Entrée	2.41 m <sup>2</sup>
<b>Surface habitable</b>	<b>48.00 m<sup>2</sup></b>

Balcon	7.92 m <sup>2</sup>
<b>Surface extérieure</b>	<b>7.92 m<sup>2</sup></b>

Symbole	Désignation	Symbole	Désignation
	Robinet de puisage		Kit de démarrage connecté
	Prise RJ45		Fenêtre
	Tableau électrique		Fenêtre fixe
	Radiateur		Porte fenêtre
	Sèche serviette		Velux
	Placard		Volet roulant
	Soffite et faux-plafonds		Machine à laver
	Garde-corps		Réfrigérateur
	Zone de TRI Sélectif		Étagère
	Allège		Lave vaisselle
	Limite carrelage cuisine		Caillebotis
	Moniteur Vidéophone		Prise étanche

NOTA 1 : le présent document exprime la figure et les dispositions générales de l'appartement. Les surfaces indiquées sont approximatives. Des variations peuvent intervenir en fonction des contraintes techniques et/ou réglementaires de la réalisation, tant en ce qui concerne les dimensions libres que l'équipement (retombées de poutres, faux-plafonds, soffites). Les côtes indiquées sont approximatives, les canalisations et interrupteurs ne sont pas représentés. S'ils figurent sur le plan, le nombre et les dimensions des corps de chauffe sont indicatifs et seront soumis à la conformité de l'étude thermique. Les quadrillages dessinés ne sont pas des calepinages. Les surfaces habitables sont conformes au décret du 23 mars 1997 (art.4.1)

NOTA 2 : Toute modification est soumise à l'accord préalable de la société. Aucune modification affectant l'installation électrique ou le cloisonnement ne pourra être prise en compte après le démarrage des travaux. Les équipements électriques et de plomberie ne peuvent être déplacés. Seuls les ajouts d'équipement peuvent être en compte jusqu'au démarrage des travaux.

NOTA 3 : Les hauteurs de seuils des portes-fenêtres respectent la réglementation en vigueur. 15 cm pour les balcons et les loggias; 20 cm pour les terrasses, lorsque le logement est muni d'une chape flottante associée à une isolation; 25 cm pour les terrasses, dans les autres cas.

DATE: 14/06/2024

INDICE C